

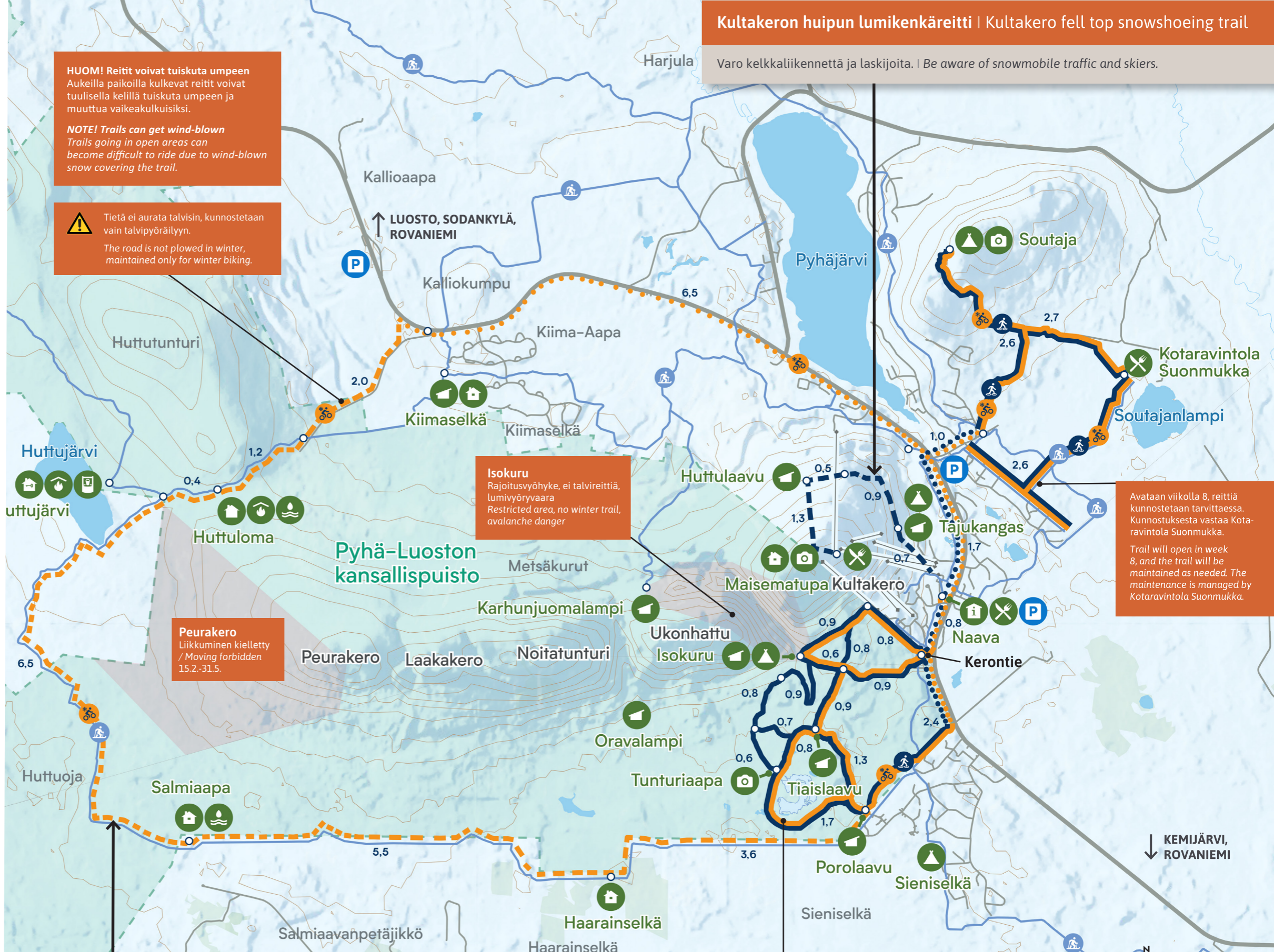


Karttamerkit Legends

- Parkkipaikka
Parking
- Laavu
Lean-to shelter
- Kota
Campfire hut
- Päivätupa
Day-use hut
- Autiotupa
Wilderness hut
- Vuokratupa
Rental hut
- Luontokeskus
Visitor Center
- Ravintola
Restaurant
- Valokuvauspaikka
Photography spot
- Talousvesikaivo
Household water well
- Luonnonvesi, keitettävä
ennen käyttöä
Natural water,
boil before use
- Keittokatos
Cooking shelter
- Kansallispuisto
National Park
- Rajoitusvyöhyke
Restricted area
- Talvipyöräilyreitti
Winter biking trail
- Talvipyöräily, siirtymä- tai kyläreitti
Winter biking, transition or village trail
- Talvipyöräily, Pyhän erämaareitti
Winter biking trail, Pyhä Wilderness Trail
- Lumikenkäilyreitti
Snowshoeing trail
- Lumikenkäily, siirtymäreitti
Snowshoeing, transition trail
- Lumikenkäily, Kultakeron huipun reitti
Snowshoeing, Kultakeron fell top trail
- Hiihtolatu
Cross-country skiing trail

Talvipyöräily- ja lumikenkäilyreitit on merkitty maastoon sinisillä aurasviitoilla ja/tai sinipohjaisilla talvipyöräily-symboleilla ja lumikenkäilysymboleilla.

Winter biking and snowshoeing trails are marked in the terrain with blue poles and/or blue winter biking and snowshoeing symbols.



HUOM! Reitit voivat tuiskuta umpeen Aukeilla paikoilla kulkevat reitit voivat tuulisella kelillä tuiskuta umpeen ja muuttua vaikeakulkuisiksi.
NOTE! Trails can get wind-blown Trails going in open areas can become difficult to ride due to wind-blown snow covering the trail.

Tietä ei aurata talvisin, kunnostetaan vain talvipyöräilyyn.
The road is not plowed in winter, maintained only for winter biking.

Isokuru
Rajoitusvyöhyke, ei talvireittiä, lumivyöryvaara
Restricted area, no winter trail, avalanche danger

Peurakero
Liikkuminen kielletty / Moving forbidden 15.2.-31.5.

Alkupalvesta ja tuulisella kelillä vaikea osuus talvipyöräilyyn.
Difficult section for winter bikers in early winter and when windy.

Pyhän erämaareitti talvipyöräilyyn | Pyhä Wilderness Winter Biking Trail

Kulkusuunta: myötapäivään
Avoinna viikosta 8 lähtien. Reitti kulkee hiihtoladun keskiosassa, liikkuminen sallittu vain hiihtäen ja talvipyöräillen.

Direction: clockwise
Open from week 8 onwards. The trail goes in the middle of a cross-country ski track and is allowed only for skiers and winter biking.

Avataan viikolla 8, reittiä kunnostetaan tarvittaessa. Kunnostuksesta vastaa Kotaravintola Suonmukka.
Trail will open in week 8, and the trail will be maintained as needed. The maintenance is managed by Kotaravintola Suonmukka.

